

Saisonplatz in Vitznau

Campingparadies über dem Vierwaldstättersee

Vitznau ist ein kleines Dorf am Ufer des Vierwaldstättersees. Kleine Läden und diverse Restaurants laden zum Bummeln und Genießen ein. Eingebettet in die Seebucht des Dorfes ist der Campingplatz Vitznau. Schon beim Einfahren in die terrassenförmig angelegte Anlage steigen Urlaubsgefühle auf: Herrliche Berge rundherum und der Vierwaldstättersee zu Füßen. Erst einmal den Blick über die hübsche Anlage schweifen lassen und tief durchatmen: Angekommen im Camping-Paradies! Familie Zanetti heißt die Besucher herzlich willkommen.



Öffnungszeiten

April bis Oktober

Die Objekte müssen im Winter nicht verstellt werden.

Perfekter Camping-Urlaub für die ganze Familie

Der Tag auf dem Camping Vitznau beginnt mit leiser Musik in der modernen sauberen Sanitäreanlage – die erste kleine Freude am Morgen. Im Babyraum können die Kleinsten gewickelt und gebadet werden. Die Sonne lacht, aber keine Sonnencreme eingepackt?

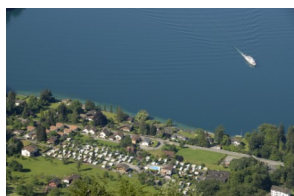
Ein kleines Sortiment an Lebensmitteln, Kosmetik- und Campingartikeln findet man im „Lädeli“, 7 Tage in der Woche geöffnet! Nach dem Shoppen lockt der beheizte Swimmingpool. Kinder haben viel Spaß mit Wasserspielen im Kinderbecken oder stürzen sich in aufregende Ferienabenteuer auf dem nahegelegenen Spielplatz am Dorfbach.

Spätestens wenn der Magen knurrt, ist es Zeit für ein Eis oder einen kleinen Snack im Campingcafé. Auf der Aussichtsterrasse mit tollem Blick auf Vierwaldstättersee und Bergpanorama entspannen Gäste bei gutem Wetter besonders gerne. Ist Regen angesagt, treffen sich Campingfreunde im großzügigen Aufenthaltsraum, spielen eine Runde Billard oder Tischtennis, lernen einander kennen, erzählen Geschichten aus dem Leben und freuen sich am geselligen Beisammensein. In der Küche mit Mikrowelle darf gekocht werden.



Dampfschiff
auf dem Vier-
waldstättersee

*Das könnte
bald auch ihr
Slogan
werden:
„Wohnen wo
andere
Urlaub
machen“*



Camping von der
Hinterbergen-Bahn
aus betrachtet.

Luxus am See

Liebevoll gepflegte Stellplätze stehen Camping-Urlaubern unterhalb des beeindruckenden Rigi-Bergmassivs zur Verfügung - die grandiose Aussicht gehört hier zum Standard. Für Wohnmobile sind Spezialplätze mit festen Fahrspuren vorhanden. Schön gewachsene Bäume und Hecken sorgen für Schatten. Zusätzlich werden auf der Anlage zwei gemütliche Ferienwohnungen zum Mieten angeboten.

Preisliste

Grundpreis 2500.00CHF

Zusatzfläche ab 50m² 15.00CHF pro m²

Kurtaxe Pauschal pro Platz 170.00CHF

Parkplatz separat 70.00CHF

Abfall, Wasser- oder Abwassergebühr ist im Grundpreis enthalten.

Bei Mietbeginn ist eine Kautions zu hinterlegen im Wert von 500.00CHF

Strom wird per Stromzähler berechnet und wird vom Mieter durch eine Fachperson im Wohnwagen montiert

Besuchertaxen

Besucher sind uns herzlich Willkommen. Sie dürfen unsere ganze Infrastruktur nutzen. So gut es geht stellen wir Parkplätze zur Verfügung. Unseren Pool können sie zu den normalen Öffnungszeiten nutzen. Es steht ihnen auch frei unsere sanitären Anlagen zu nutzen. Die Abfallbehälter sind auch für sie zugänglich.

Folgende Taxen fallen bei uns an:

Tagesbesuch

Erwachsener ab 1Std. 4.00CHF

Kinder sind Gratis....

Übernachtungsgebühr

Erwachsener 8.00CHF

Kinder ab 4 –16 4.00CHF



Zanetti A.+ M.

Altdorfstrasse 34
6354 Vitznau
041 397 12 80
info@camping-vitznau.ch

So finden sie uns auch im
Web: www.camping-vitznau.ch



das Ferienparadies am Vierwaldstättersee!

Folgende Dienstleistungen bieten wir auf dem Platz:

Verkauf von Fahrkarten für die Rigi und die Schifffahrt

Gasflaschenverkauf

Brot vom Bäcker kann für sie reserviert werden

Fleischbestellung zwei Mal in der Woche

Grünpflege-Abo für eine Saison ab 160.00CHF

Gaskontrolle auf dem Areal alle 5 Jahre

Winterbetreuung der Objekte

Ihre Gastgeber



Jonas, Alex und Manuela Zanetti

Im Jahr 2001 haben wir unsere erste Saison begonnen. Und trotzdem kennen wir den Betrieb wie unsere eigene Hosentasche. Wir führen den Betrieb in 3. Generation. Angefangen hat es 1953 mit Grossvater Zimmermann, der mit dem Camping auf dem Bauernhof gestartet hat. Schon damals kamen viele Gäste mit dem Reiseкар aus nah und fern und übernachteten im Heustock. Auch schon die ersten Camper mit Wohnwagen oder VW-Bus übernachteten in Vitznau. Später wurde der Betrieb von Franco und Romy Zanetti-Zimmermann weitergeführt. So können wir auch heute von dem vielen Knowhows aus allen Generationen profitieren. In unserer Familie lebt noch ein Berner Sennenhund Namens Herkules. Es freut uns, wenn sie unsere neuen Gäste werden und helfen ihnen gerne bei Fragen weiter.